



# VERÐLISTI



## PEUGEOT PARTNER VAN

TVÆR LENGDIR L1 OG L2

RÚMMÁL HLEÐSLURÝMIS FRÁ 3,3 - 3,9 M<sup>3</sup>

SPARNEYTINN

RÚMAR AUÐVELDLEGA TVÖ VÖRUBRETTI

7 PEUGEOT  
ÁRA ÁBYRGÐ

Sjá ábyrgðarskilmála á bakhlið

Í Vefsýningarsal er að finna alla lausa bíla á lager og í pöntun. Þegar þú finnur draumabílinn, sendir þú fyrirspurn og söluráðgjafi svarar um hæl. Einfaldaðu bílakaupin. Láttu okkur sjá um allt, uppþöku á gamla bílnum, hvort sem er við kaup, langtímaleigu eða hagstæða græna fjármögnun, tilboð í hleðslustöð og

Tegund	Vél/Eldsneyti	Hestöfl	Rúmmál m <sup>3</sup>	CO2 gr/100 km WLTP	Eyðsla Blandaður akstur	Skipting	Staðgreiðslu- verð kr.	Verð án VSK kr.
L1-Van Pro	1,2 PureTech Bensín	110	3,3	125	5,5	5 gíra	4.190.000	3.379.032
L1-Van Pro	1,5 BlueHdi Dísil	100	3,3	111	4,1	5 gíra	4.390.000	3.540.322
L1-Van Pro Pro pakki innifalinn	1,5 BlueHdi Dísil	130	3,3	152	5,8	Sjálfskiptur	4.990.000	4.024.193

Langtímaleiga  
á mánuði til 36 mánaða\*



Skannaðu QR kóðann til  
að sjá verð á langtímaleigu  
í Vefsýningarsal.

Langur (L2) útgáfa að auki: 190.000 kr. með VSK eða 153.225 kr. án VSK.

Við tökum allar gerðir eldri bíla uppí.

\*Við leigu: Leigan er langtímaleiga hjá bílaleigu Brimborgar til allt að 36 mánaða með ábyrgðar- og kaskótryggingu með tiltekinni sjálfsábyrgð, vetrar- og sumar-dekkjum og reglulegri þjónustu og viðhaldi m.v. akstur 18.000 km á ári. Nánari skilmála um langtímaleigu fást hjá söluráðgjöfum eða bílaleigu. Upplýsingar um leiguverð er að finna í Vefsýningarsal.

### HELSTI STAÐALBÚNAÐUR

- 2 sæti að framan
- Rafdrifnar rúður að framan
- ESP – skrikvörn
- ASR – spólvörn
- Öryggispúði fyrir ökumann
- Stálfelgur 15" 195/65 R15
- Útvarp – USB, AUX – og 12V tengi
- Bluetooth tenging fyrir snjallsíma
- Rennihurð á hægri hlið
- Tvískipt afturhurð með 180° opnun
- Rúður í afturhurðum með hita og rúðupurkur
- Heilt þil milli hleðslu- og farþegarýmis
- Fjarstýrð samlæsing
- Varadekk
- Hjólbarðar L1 - 195/65 R15
- Hjólbarðar L2 - 205/60 R16
- Hæðar- og mjóbaksstilling á ökumannssæti
- Rafdrifin handbremsa
- Hilla fyrir ofan ökumann og farþega
- Regnskynjari í framrúðu
- Slitsterk plastklæðning á gólfi ökumanns og farþegarýmis
- LED Lýsing í hleðslurými
- Heilt þil milli hleðslu- og farþegarýmis, opnun til að flytja langa hluti
- Geymsluskúffa undir sæti bílstjóra
- Hiti í bílstjórásæti
- Þokuljós í framstuðara
- Geymsluhólf í mælaborði fyrir framan ökumann
- Loftkæling (Air Condition)
- Sérlægð á hleðslurými í fjarstýringu
- Nálægðarskynjarar að aftan
- Hiti í framrúðu undir rúðupurrkum
- Öryggisloftpúðar fyrir ökumann og farþega

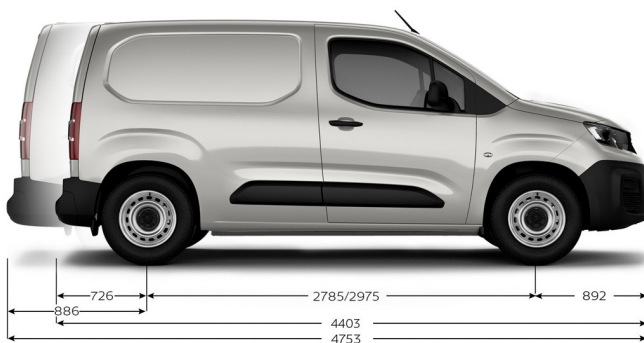
## AUKABÚNAÐUR

Rennihurð á vinstri hlið*	70.000 kr.	Aurhlífar að aftan	29.000 kr.
Topplúga að aftan (Girafon – L1)* (aðeins með rennihurð hægrí)	90.000 kr.	Þverbogar á topp – 2 stk (100 kg)	69.000 kr.
Bakkmyndavél (fyrir Pro Pack útgáfu „mynd í baksýnisspegli“, ekki rúður í afturhurðum)*	60.000 kr.	Hlíffðaráklæði á sæti (Cover)	40.000 kr.
Bakk+hlíðarmyndavél – Surround Rear Vision (fyrir Pro Pack útgáfu „mynd í baksýnisspegli“, ekki rúður í afturhurðum)*	150.000 kr.	Krossviður í gólf hleðslurýmum	110.000 kr.
Nálægðarskynjari að framan + blindpunktsaðvörun*	85.000 kr.	GPS leiðsögukerfi með 8" skjá í mælaborði*	195.000 kr.
8" skjár í mælaborði*	80.000 kr.	Dráttarkrókur	279.000 kr.
Ofhleðslunemi kg*	45.000 kr.	Grind á topp 115 kg (fyrir L1)	279.000 kr.
Motta í hleðslurými	25.000 kr.	Grind á topp 120 kg (fyrir L2)	298.000 kr.
220 V tengi*	40.000 kr.	Málmlitur*	100.000 kr.
		3ja sæta – miðjusæti fellanlegt með stillanlegu borði. Multiflex – lúga á þili+ farþegasæti fellanlegt í gólf til að flytja lengri hluti	50.000 kr.

\*Þennan búnað þarf að panta með bíl frá verksmiðju. Spurðu söluráðgjafa hvort hægt sé að breyta bíl í pöntun.

## HELSTU MÁL

	L1 - stuttur	L2 - langur
Rúmmál hleðslurýmis m <sup>3</sup>	3,3	3,9
Lengd hleðslurýmis (mm)	1817	2167
Lengd hleðslurýmis með Multiflex lúgu (mm)	3090	3440
Breidd hleðslurýmis (mm)	1527/1733	1527/1733
Breidd milli hjólaskála (mm)	1229	1229
Breidd hliðarhurðaropnun (mm)	543-641	587-675
Heildarlengd (mm)	4403	4753
Heildarbreidd án spegla / með speglum (mm)	1921/2107	1921/2107
Heildarhæð (mm)	1796/1860	1796/1860
Hæð hliðarhurðaropnun (mm)	1072	1072
Hæð hleðslurýmis (mm)	1200-1272	1200-1272
Burðargeta (kg)	559	843



## DRÁTTARGETA KG

	1,2 Bensín beinskiptur	1,5 BlueHdi Dísil 100 hö beinskiptur	1,5 BlueHdi Dísil 130 hö sjálfskiptur
Lengd L1	1200*	1350*	1350*
Lengd L2	850*	1000*	1000*

\*Eftirvagn með hemlum

Í Vefsýningarsal er að finna alla lausa bíla á lager og í pöntun. Þegar þú finnur draumabílinn, sendir þú fyrirspurn og söluráðgjafi svarar um hæð.

Brimborg og Peugeot áskilja sér rétt til að breyta verði og búnaði án fyrirvara og að auki er kaupverð háð gengi gjaldmiðla m.v. dagsetningu verðlista. Kaupverð er með virðisaukaskatti og öðrum opinberum innflutningsgjöldum nema annað sé tekið fram. Verð bíls og aukabúnaðar, búnaður hans og uppþökuverð eldri bíls er ekki bindandi af hálfu Brimborgar fyrr en kaupandi og söluráðgjafi Brimborgar hafa skrifað undir kaupsamning. Kaupverð rafmagnsbíla er með lækkuðum eða niðurfelldum virðisaukaskatti í samræmi við lög um virðisaukaskatt af rafbilum. Innifalið í kaupverði er nýskráning. Komi til breytinga á lögum um opinber gjöld breytist verð bifreiðarinnar í samræmi. Leiguverð er með virðisaukaskatti nema annað sé tekið fram og háð tilteknum skilmálum sem má finna á brimborg.is. Leiguverð rafbíla hækkar um 24% þegar virðisaukaskattsvíunin á útleigu rafbíla fellur niður 31.12.2023. Allir leigusamningar hækka þá, einnig þeir sem gerðir voru fyrir þann tíma. Leigutaki getur þá skilað bíl eða haldið áfram og greitt herra gjald. Ábyrgð: Kaupandi hefur rétt samkvæmt íslenskum lögum til að bera fram kvörtun um galla í allt að tvö ár að lágmarki og í sumum tilvikum allt að fimm ár frá afhendingu bifreiðar. Nýir Peugeot bílar sem keyptir eru af Brimborg njóta að auki 3ja ára framlengdrar verksmiðjuábyrgðar eða samtals 7 ár eða að 140.000 km skv. nánari skilmálum. Rafbílar og tengiltvinn rafbílar eru að auki með 8 ára rafhlöðuábyrgð, eða að 160.000 km skv. nánari skilmálum. Söluráðgjafar veita nánari upplýsingar um ábyrgðar- og þjónustuskilmála en ítarlegri upplýsingar fylgja í eiganda- og þjónustuhandbók bílsins og á vefsíðu Peugeot á Íslandi [www.peugeotisland.is](http://www.peugeotisland.is)

